

薪の材料/丸太材を林から運ぶ

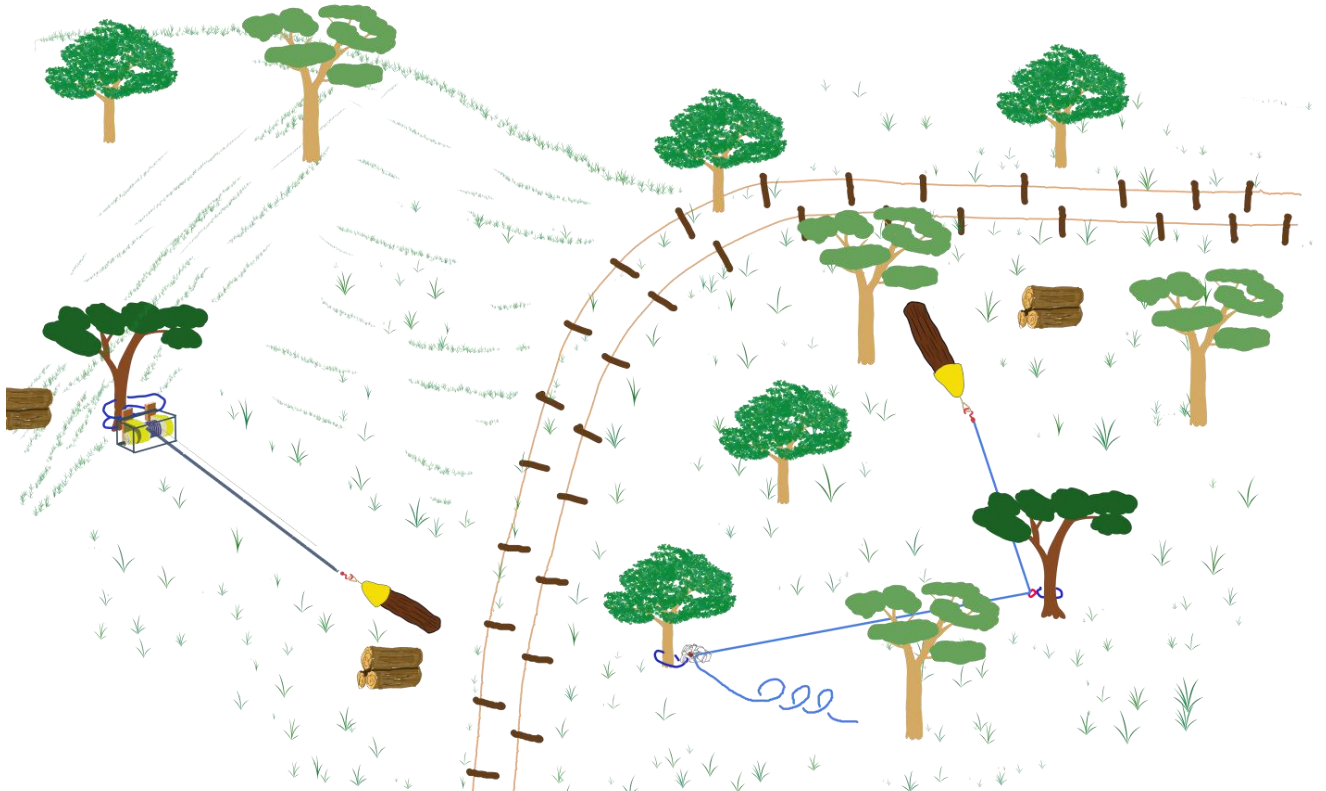
➤ 薪ストーブ用の薪づくり



観察センターにある薪ストーブは効率が良いもので、40cmの長さの太めの薪でも対応可能です。軒下で1年半ぐらい良く乾燥させて使います。



➤ クヌギの林からの丸太材の搬出





斜面上部に電動ワイヤウインチを設置する。ポータブル発電機を合わせて設置

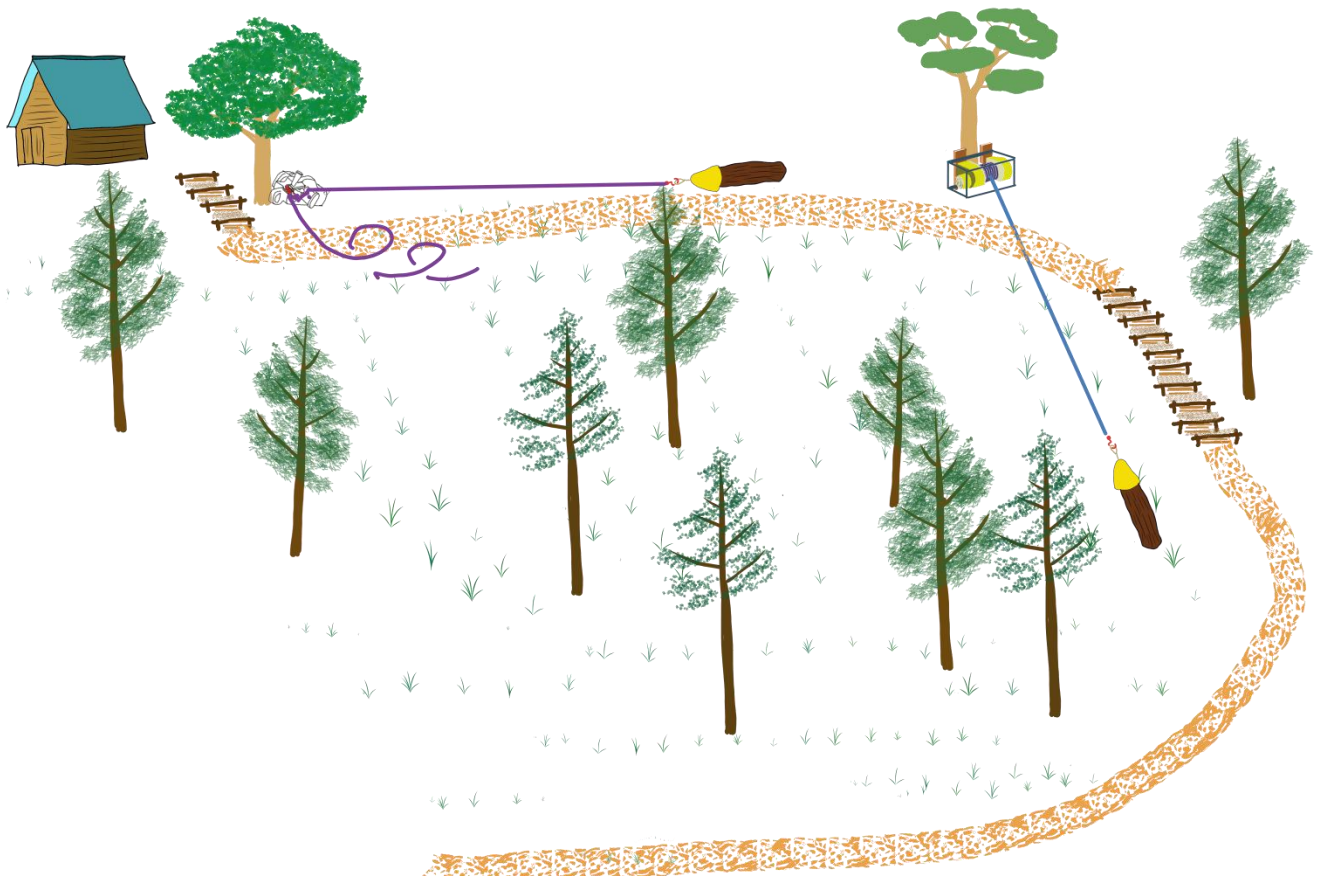


斜面下部には、ロープウインチにて丸太材を集積する



斜面の丸太材引揚げはスキッドコーンを付けてスムーズに引き揚げられる

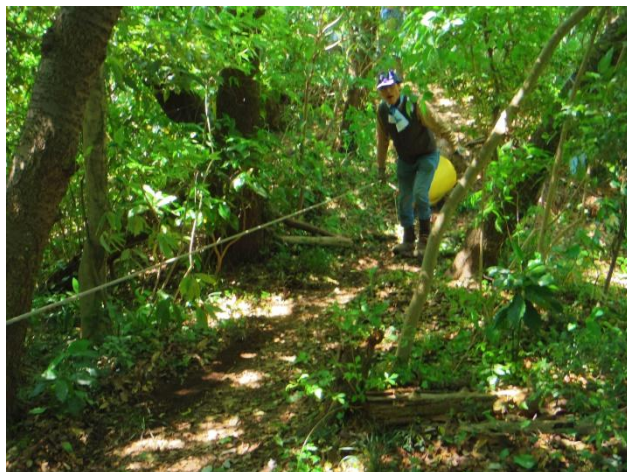
➤ スギ・ヒノキの林からの丸太材の搬出



炭小屋裏の斜面に人工林として植えられたスギ・ヒノキの林が在ります。長期的な保全管理計画として針広混交林にしたいと考えており、スギ・ヒノキを適時、伐採し、改修して製材し、使用しています。



急な斜面も丸太材にスキッドコーンを付けてワイヤウインチにて引き揚げられる



斜面上部では作業道沿いにロープウインチにて材を引っ張る。スキッドコーンは必須