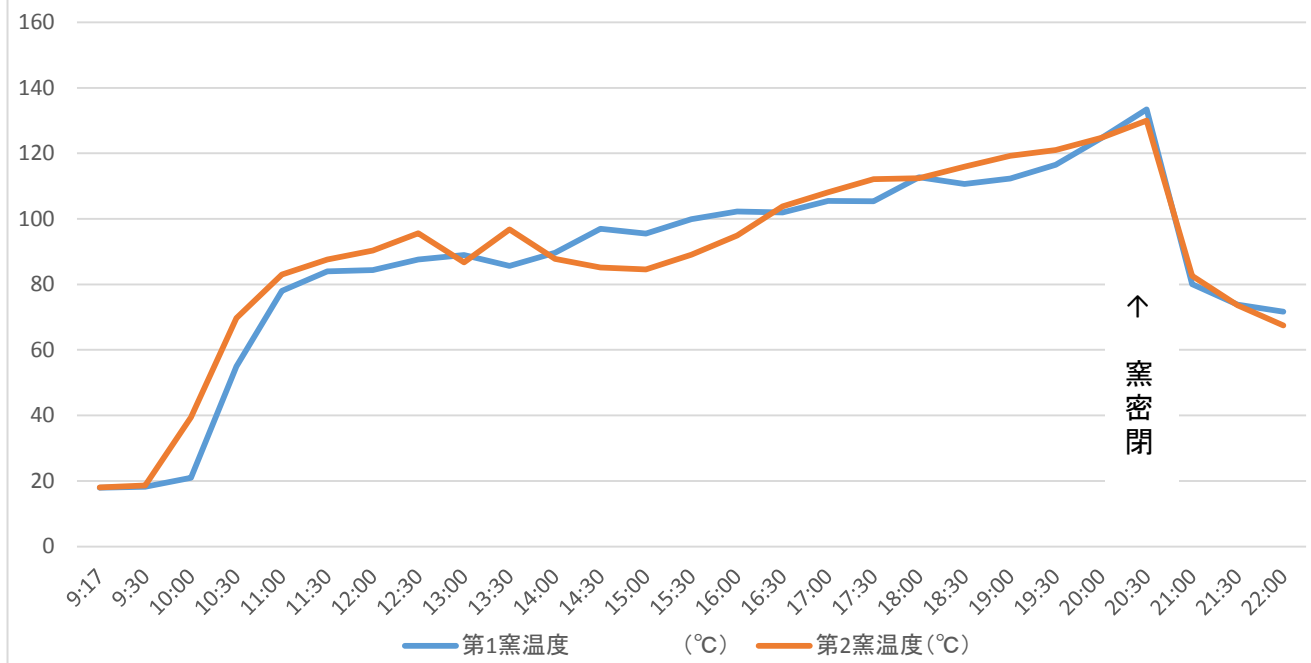


ドラム缶炭焼き温度推移 29年度第1回 2017年5月20日



時刻	第1窯温度 (°C)	第2窯温度 (°C)	作業内容と状況 (表示 ① 第1窯 ② 第2窯)
9:17	17.9	18	火入れ
9:30	18.2	18.6	マキ追加 9:45 ①19.1°C ②20.1°C
10:00	21	39.4	マキ追加 10:15 ①37.0°C ②59.6°C (②煙多い)
10:30	55	69.7	煙揃う 10:45 ①66.6°C ②80.0°C (②温度高め)
11:00	78	83	マキ追加止め 11:15 ①81.6°C ②85.1°C 温度揃う
11:30	84	87.6	11:40 口金付け 11:45 ①85.2°C ②88.0°C 焚口半閉 煙突口閉め
12:00	84.4	90.3	口調節 ①安定 ②焚口1/4→閉め 12:20 ①86.9°C ②92.9°C
12:30	87.6	95.6	同 ①安定 ②両口閉め 12:45 ①89.0°C ②91.8°C
13:00	89	86.7	同 ①安定 ②84.0°C→79.8°C口半分開け 13:15②91.7°Cに
13:30	85.6	96.8	同 ①安定 ②99.1°Cまで上り口閉め 13:45①86.4°C②90.3°C
14:00	89.6	87.8	両窯 安定
14:30	97	85.1	
15:00	95.5	84.6	同 ①安定上昇 ②下げ過ぎ煙突口半分開け
15:30	99.9	89.1	同 ①安定上昇 ②上げ始める
16:00	102.2	94.9	
16:30	102	103.8	両窯 安定 液多い
17:00	105.5	108.1	同
17:30	105.4	112.1	同 ②煙突口1/2閉め
18:00	112.7	112.4	同 煙の出 ほぼ同じ 勢いと色
18:30	110.6	115.9	同
19:00	112.3	119.2	同
19:30	116.5	121	同
20:00	124.6	124.7	同
20:30	133.4	130	煙色透けてきたので、密閉開始 20:50密閉完了(焚き口砂詰め)
21:00	80.1	82.6	密閉後、温度は80°C付近まで急激に下がりその後徐々に低下
21:30	73.8	73.6	夜通し30分毎に測定
22:00	71.7	67.5	(注)翌朝6時では①40.8°C②35.9°C